

**КОМИТЕТ ИМУЩЕСТВЕННЫХ ОТНОШЕНИЙ  
АДМИНИСТРАЦИИ ПЕРМСКОГО МУНИЦИПАЛЬНОГО РАЙОНА**

**РАСПОРЯЖЕНИЕ**

30.09.2021

№ 1494

**Об установлении публичного  
сервитута на часть земельных  
участков**

В соответствии со ст. 23, гл. V.7 Земельного кодекса Российской Федерации, Федеральным законом от 25.10.2001 № 137-ФЗ «О введении в действие Земельного кодекса Российской Федерации», пп. 3.7.5 п. 3.7 разд. 3 Положения о комитете имущественных отношений администрации Пермского муниципального района, утвержденного решением Земского Собрания Пермского муниципального района Пермского края от 22.12.2016 № 178, на основании ходатайства открытого акционерного общества «Межрегиональная распределительная сетевая компания Урала» (ИНН 6671163413, ОГРН 1056604000970) (далее - ОАО «МРСК Урала») от 23.07.2021 № 5890:

1. Установить в интересах ОАО «МРСК Урала» публичный сервитут общей площадью 1554 кв.м на часть земельных участков:

- с кадастровым номером 59:32:0790001:59, расположенный по адресу: Пермский край, Пермский район, Култаевское с/п, д. Мокино, ул. Центральная, дом 25;

- с кадастровым номером 59:32:0790001:1256, расположенный по адресу: Пермский край, Пермский район, Култаевское с/п, д. Мокино;

- с кадастровым номером 59:32:0790001:1354, расположенный по адресу: Пермский край, Пермский район, Култаевское с/п, д. Мокино, ул. Центральная;

- с кадастровым номером 59:32:0790001:287, расположенный по адресу: Пермский край, Пермский район, Култаевское с/п, д. Мокино, ул. Центральная, 29;

- с кадастровым номером 59:32:0790001:1763, расположенный по адресу: Пермский край, Пермский район, Култаевское с/п, д. Мокино, ул. Центральная;

- с кадастровым номером 59:32:0790001:1764, расположенный по адресу: Пермский край, Пермский район, Култаевское с/п, д. Мокино.

Цель: Для размещения объекта электросетевого хозяйства «ВЛ-0,4 кВ Ф.1 от ТП-47295».

Срок: 49 лет.

2. Утвердить границы публичного сервитута земельных участков, указанных в п. 1 настоящего распоряжения, согласно прилагаемой схеме расположения границ публичного сервитута.

3. Срок, в течение которого использование указанных в п. 1 настоящего распоряжения земельных участков в соответствии с их разрешенным использованием будет невозможно или существенно затруднено в связи с осуществлением сервитута – не установлен.

4. Порядок установления зон с особыми условиями использования территорий и содержание ограничений прав на земельные участки в границах таких зон установлен Постановлением Правительства РФ от 24.02.2009 № 160 «О порядке установления охранных зон объектов электросетевого хозяйства и особых условий использования земельных участков, расположенных в границах таких зон».

5. Плата за публичный сервитут не устанавливается в соответствии с ч. 4 ст. 3.6 Федерального закона от 25.10.2001 года № 137-ФЗ «О введении в действие Земельного кодекса Российской Федерации».

6. Комитету имущественных отношений администрации Пермского муниципального района в течение 5 рабочих дней со дня подписания настоящего распоряжения:

6.1. Направить настоящее распоряжение правообладателям земельных участков, указанных в п. 1 распоряжения;

6.2. Направить настоящее распоряжение в Управление Федеральной службы государственной регистрации, кадастра и картографии по Пермскому краю;

6.3. Направить настоящее распоряжение в ОАО «МРСК Урала», а также сведения о лицах, являющихся правообладателями земельных участков, сведения о лицах, подавших заявления об учете их прав (обременений прав) на земельные участки, способах связи с ними, копии документов, подтверждающих права указанных лиц на земельные участки;

6.4. Направить в администрацию Култаевского сельского поселения настоящее распоряжение для опубликования в порядке, установленном для официального опубликования (обнародования) муниципальных правовых актов уставом поселения.

7. Разместить настоящее распоряжение на сайте Пермского муниципального района [www.permraion.ru](http://www.permraion.ru).

8. Настоящее распоряжение вступает в силу со дня его подписания.

9. Контроль исполнения распоряжения оставляю за собой.

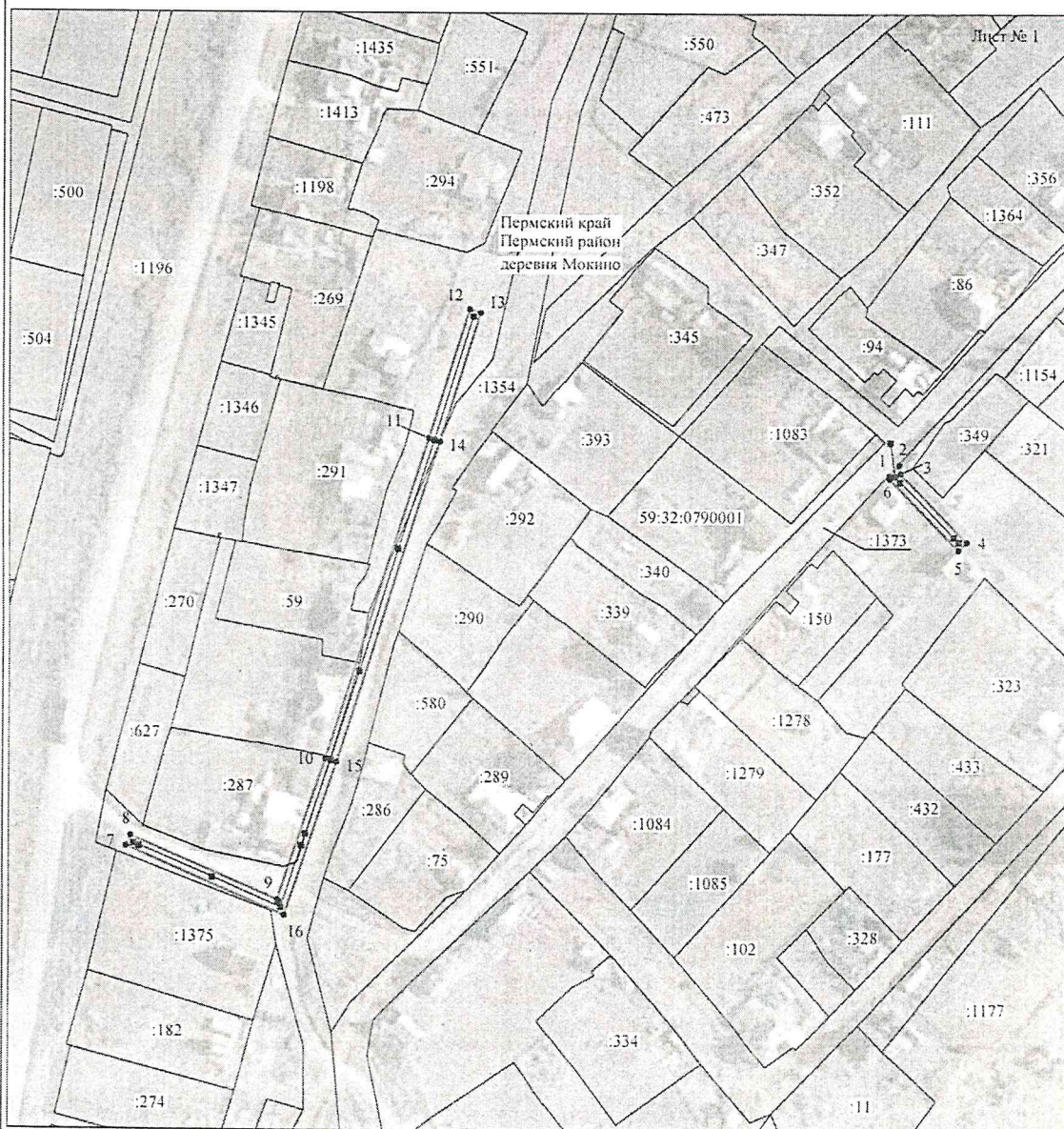
Председатель комитета



Г.В. Мюресов





Приложение № 1  
к распоряжению  
комитета имущественных  
отношений администрации  
Пермского муниципального района  
от 30.09.2021 № 1494

**Схема расположения границ публичного сервитута объекта**



Масштаб 1:2000

Используемые условные знаки и обозначения:

- |   |   |
|---|---|
| №1  | - номер опоры                                   |
|  | - граница публичного сервитута                  |
|  | - граница кадастрового деления                  |
|  | - граница населенного пункта                    |
|  | - граница земельного участка, имеющегося в ЕГРН |

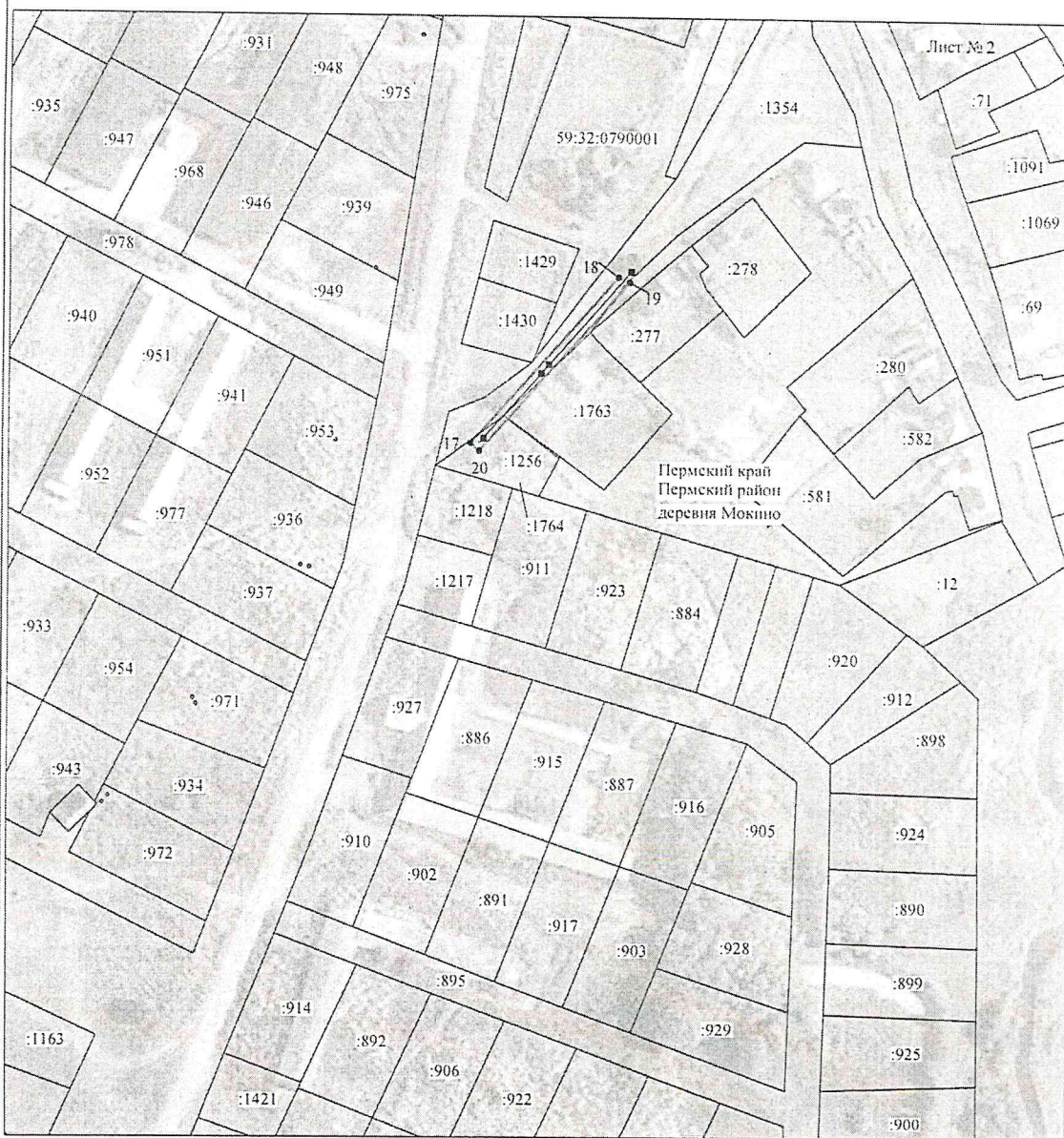
59:32:1170001:34 - кадастровый номер земельного участка, имеющегося в ЕГРН

59:32:1170001 - номер кадастрового квартала

1 • - обозначение характерных точек границ

Приложение № 2  
к распоряжению  
комитета имущественных  
отношений администрации  
Пермского муниципального района  
от 30.09.2021 № 1494

Схема расположения границ публичного сервитута объекта



Масштаб 1:2000

Используемые условные знаки и обозначения:

- |    |   |
|----|---|
| №1 | - номер опоры                                   |
| —  | - граница публичного сервитута                  |
| —  | - граница кадастрового деления                  |
| —  | - граница населенного пункта                    |
| —  | - граница земельного участка, имеющегося в ЕГРН |

59:32:1170001:34 - кадастровый номер земельного участка, имеющегося в ЕГРН

59:32:1170001 - номер кадастрового квартала

• - обозначение характерных точек границ

Приложение № 3  
к распоряжению  
комитета имущественных  
отношений администрации  
Пермского муниципального района  
от 30.09.2021 № 1494

ОПИСАНИЕ МЕСТОПОЛОЖЕНИЯ ГРАНИЦ  
Публичный сервитут для размещения объекта электросетевого хозяйства «ВЛ-0,4КВ Ф.1 от ТП-47295»  
(наименование объекта, местоположение границ которого описано (далее - объект)

Раздел 1

Сведения об объекте		
№ п/п	Характеристики объекта	Описание характеристик
1	2	3
1	Местоположение объекта	Пермский край, Пермский район, деревня Мокшно
2	Площадь объекта +/- величина погрешности определения площади (Р +/- Дельта Р)	1554 кв.м ± 8 кв.м
3	Иные характеристики объекта	Публичный сервитут для размещения объекта электросетевого хозяйства «ВЛ-0,4КВ Ф.1 от ТП-47295» на срок 49 лет

Приложение № 4  
к распоряжению  
комитета имущественных  
отношений администрации  
Пермского муниципального района  
от 30.09.2021 № 1494

Раздел 2

Сведения о местоположении границ объекта					
1. Система координат МСК-59, зона 2					
2. Сведения о характерных точках границ объекта					
Обозначение характерных точек границ	Координаты, м		Метод определения координат характерной точки	Средняя квадратическая погрешность положения характерной точки (M <sub>t</sub> ), м	Описание обозначения точки на местности (при наличии)
	X	Y			
1	2	3	4	5	6
Зона(1)	-	-	-	-	-
1	502080.41	2212742.74	Метод спутниковых геодезических измерений (определений)	0.10	-
2	502084.20	2212746.28	Метод спутниковых геодезических измерений (определений)	0.10	-
3	502081.15	2212746.68	Метод спутниковых геодезических измерений (определений)	0.10	-
4	502057.03	2212769.90	Метод спутниковых геодезических измерений (определений)	0.10	-
5	502054.25	2212767.02	Метод спутниковых геодезических измерений (определений)	0.10	-
6	502079.32	2212742.88	Метод спутниковых геодезических измерений (определений)	0.10	-
1	502080.41	2212742.74	Метод спутниковых геодезических измерений (определений)	0.10	-
Зона(2)	-	-	-	-	-
7	501951.08	2212481.13	Метод спутниковых геодезических измерений (определений)	0.10	-
8	501954.75	2212482.72	Метод спутниковых геодезических измерений (определений)	0.10	-
9	501932.75	2212532.50	Метод спутниковых геодезических измерений (определений)	0.10	-
10	501982.09	2212548.85	Метод спутниковых геодезических измерений (определений)	0.10	-
11	502093.30	2212584.29	Метод спутниковых геодезических измерений (определений)	0.10	-
12	502138.66	2212598.32	Метод спутниковых геодезических измерений (определений)	0.10	-
13	502137.39	2212602.11	Метод спутниковых геодезических измерений (определений)	0.10	-
14	502092.09	2212588.11	Метод спутниковых геодезических измерений (определений)	0.10	-
15	501980.86	2212552.65	Метод спутниковых геодезических измерений (определений)	0.10	-
16	501927.27	2212534.93	Метод спутниковых геодезических измерений (определений)	0.10	-
7	501951.08	2212481.13	Метод спутниковых геодезических измерений (определений)	0.10	-
Зона(3)	-	-	-	-	-
17	501706.39	2212438.76	Метод спутниковых геодезических измерений (определений)	0.10	-
18	501765.22	2212489.60	Метод спутниковых геодезических измерений (определений)	0.10	-
19	501761.53	2212493.44	Метод спутниковых геодезических измерений (определений)	0.10	-
20	501703.72	2212441.73	Метод спутниковых геодезических измерений (определений)	0.10	-
17	501706.39	2212438.76	Метод спутниковых геодезических измерений (определений)	0.10	-
3. Сведения о характерных точках части (частей) границы объекта					
Обозначение характерных точек части границы	Координаты, м		Метод определения координат характерной точки	Средняя квадратическая погрешность положения характерной точки (M <sub>t</sub> ), м	Описание обозначения точки на местности (при наличии)
	X	Y			
1	2	3	4	5	6
-	-	-	-	-	-